

第18回

ぱりあふり〜お食事会

〜ときめきディッシュ WITH YOU〜

日時 令和元年11月3日(日・祝) 12:00~14:00(11:30 受付開始)

場所 ホテルオークラ新潟 最上階スターライト

(新潟市中央区川端町6-53) 025-224-6111

会費

- ① 特別食が必要な方 3000円
- ② 上記家族の方、おひと様 4000円(一家族1名まで、2人目からは③)
- ③ ①、②以外の方(普通食) 6500円

※定員70名様とさせていただきます。
※申し込み方法は裏をご覧ください。



特別食について

注入・初期・中期・後期食、4種類の特別食を用意いたします。

87センチのチューブで注入できる形態です。胃ろうなど、太いチューブの場合は初期食の方が適切な場合があります。



注入食

ゆるいペースト状で、こしてあるので、チューブは詰まることはありません！



ペースト状で初期食ないので、かまずに飲み込めます。



普通食

例：ローズマリー風味の鶏もも肉のコンフィ
(過去のメニューの一部です)

デザートも絶品！
お楽しみに！

2~5ミリ程度の大きさで、舌で押しつぶせる程度のかたさです。



中期食

5~7ミリくらいの大きさで指で少し力を入れてつぶせるくらいのかたさです。



後期食

※メニューは未定ですが、前菜、スープ、メインディッシュ(お肉またはお魚)、パン、デザート、ドリンク等のコース料理形式を予定しております。

※摂食段階に応じた食形態にそれぞれ調理しておりますが、個人差もありますので、ご家庭で使用しているトロミ剤等、必要に応じてご持参ください。

※シリコン素材等のスプーン・フォーク等は用意しておりません。

必要に応じてご家庭で使用している食器等、ご持参下さい。

※布ナプキン、紙ナプキンは用意しておりますが、必要に応じて各自タオル等ご持参下さい。

※申し訳ございませんが、アレルギーへの対応はできません。10月中旬に下記HPにメニューを掲載する予定ですので、アレルギーに不安のある方はメニューを必ずご確認ください、お申込み者様で判断していただきますようお願いいたします。

<にいがた摂食嚥下障害サポート研究会HP>

URL <http://www5.dent.niigata-u.ac.jp/~dysphagia/support/>

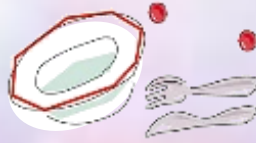
さまざまな専門家が参加！～こんなサポートが受けられます～

日頃の悩みや疑問を
専門家に解消して
もらいましょう。

※これまでの参加職種

歯科医師、小児科医師、言語聴覚士、作業療法士、看護師、
そのほか各専門家（車いす、福祉食器具、介護食、旅行等）、
特別支援学校教員・栄養士・等々

お子さんの食べる様子を見ながらおすめのスプーンと一緒に選んで、その場で使えます。

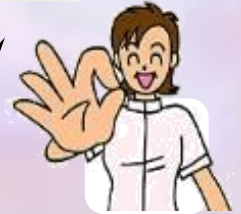


介護食や福祉用品、口腔ケア用品等を
取り扱う企業の商品展示も予定しています。

※昨年度参加した企業

(株)タケショー、ホリカフーズ(株)、(株)青芳 …

お家の方に代わって各専門
家がお食事のサポート。お家
の方はその間ゆっくり食べら
れます。サポートしてもらい
ながら、上手な食べさせ方も
教えてもらえます。



大皿が温められていて、その気遣いが
うれしかったです。

普段、口にする事のないキャビアを
食べさせてあげられて良かったです。

スープがとても甘くて、普段嚥下でき
ませんが思わず味見をさせました。
口元がフルフルしました。

主催 新潟県訪問教育の会、新潟県医療的ケアの会、新潟県重症児教育親の会

共催 にいがた摂食嚥下障害サポート研究会

新潟大学大学院医歯学総合研究科口腔生命科学専攻・口腔生命福祉学専攻

申込み方法

別紙参加申し込み方法の案内をご参考に、メールにてお申し込みください。

締切10月25日(金) 先着70名様。

- ※ 家族で参加される方は、家族単位でお申し込みください。
- ※ FAXでも申し込み可能です。(別紙申し込み用紙参照)
- ※ お申し込み後、キャンセルをする場合は2日前(11月1日)の16:00までに、NICO 関川までご連絡ください。それ以後はキャンセル料金が発生いたします。
- ※ お食事会では写真を撮らせていただいたり、各HPや学会等で使用させていただいたりすることもあります。不都合がある場合はお問い合わせアドレス(今野よしみ宛:別紙申し込み用紙記載)までご連絡ください。

申込み先 受付事務局 (公財)にいがた産業創造機構(NICO) 関川

アドレス nsek@nico.or.jp